

令和5年度和裁士技能検定1級学科試験解答

実施日：令和6年3月10日
所用時間：90分

1. 次の着装に関する説明文の中で、正しいものには○、誤っているものには×を () の中に記入しなさい。(配点5点)

- ① (×) 女物和服の礼装用の帯には、染物が適している。
- ② (○) 袖の着物でも、無地であれば略礼装になる。
- ③ (×) 女物の羽織・道行コートは、室内では着用しない。
- ④ (×) 女物の羽織の袖丈は、着物の上に着用するので着物より長くする。
- ⑤ (×) 男物羽織の抱き紋の位置は、反物の幅の中央に入れるとよい。

2. 下の表は和服の紋下りを記したものです。表を完成させなさい。《※鯨尺でもcmでもよい》(配点5点)

	本 身	四 っ 身	一 っ 身
背紋下り (衿付けより)	5.7cm 1寸5分	4.5cm 1寸3分	4cm 1寸
袖紋下り (袖山より)	7.5cm 2寸	6.5cm 1寸7分	6cm 1寸5分
抱き紋下り (肩山より)	1.5cm 4寸	1.3cm 3寸5分	1.1cm 2.9~3寸

3. 次の紋の名称を下記の語群から選び () の中に記入しなさい。(配点10点)
また、よみ仮名を《 》の中に記入しなさい。



(橘) (桔 梗) (木 瓜) (剣 片 喰) (花 菱)
《 たちばな 》《 ききょう 》《 もっこう 》《 けんかたばみ 》《 はなびし 》

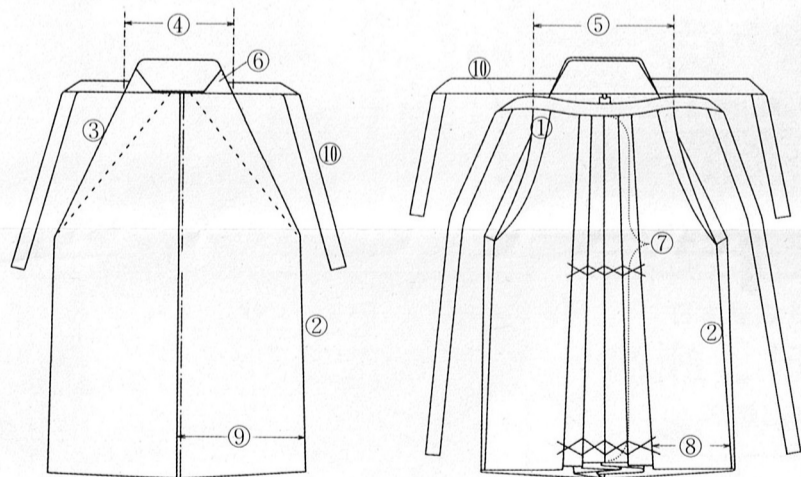
・剣片喰	・九曜星	・五三の桐	・木瓜	・橘
・梅鉢	・違い鷹の羽	・桔梗	・蔦	・花菱

4. 次の説明文の () の中に、適当な語句を記入しなさい。《※鯨尺でもcmでもよい》(配点5点)

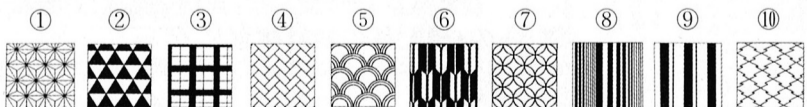
- ① 名古屋帯の太鼓の柄は、垂先から柄の中心まで (1尺8寸/68.2cm) にする。
- ② 男袴の前紐の丈は、胴まわりの (3.5~4倍) が標準である。
- ③ 袋帯の帯丈は (4m20cm/1丈1尺) くらいである。
- ④ 女物着物の身丈は (身長) と同寸である。
- ⑤ 女物着尺で、掛衿を2本取りする場合は、(50cm/1尺3寸2分) 余分にあれば出来る。

5. 男物袴袴(馬乗袴)を前から見た場合と、後ろから見た場合の完成図を描き、下記部分がよくわかるよう、それぞれ所定の位置に記号を入れなさい。(配点 図10点/名称10点)

- ① 笹ひだ ② 相 引 ③ 投 げ ④ 後腰幅 ⑤ 前腰幅
- ⑥ 付 菱 ⑦ 紐 下 ⑧ 前脇幅 ⑨ 後 幅 ⑩ 後 紐

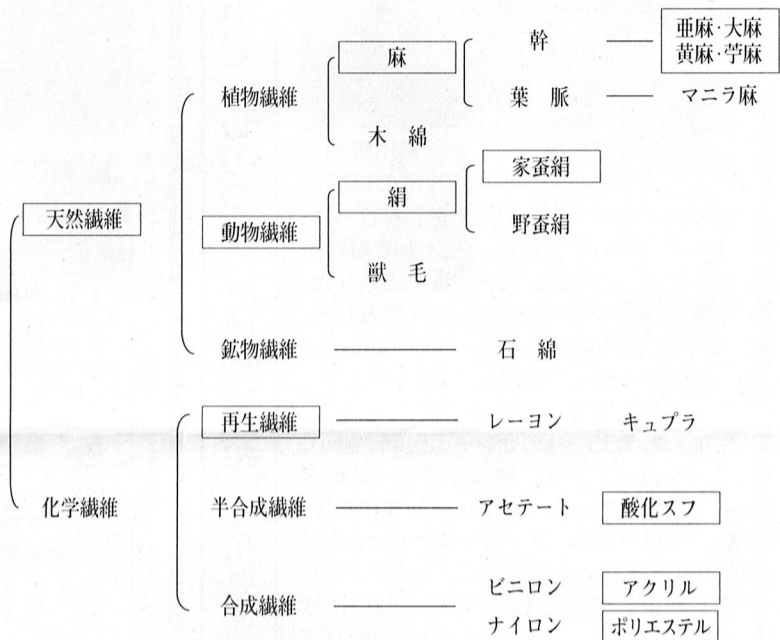


6. 下記の模様の中で語句が正しいものには○を、誤っているものには×を () の中に記入しなさい。(配点10点)

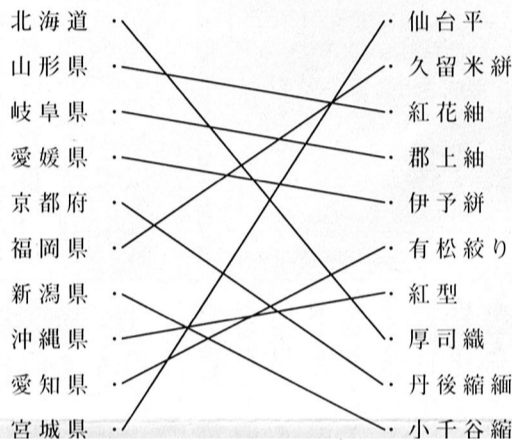


麻の葉 市松模様 翁格子 紗綾形 亀甲 矢絰 鱗 滝縞 大名縞 松皮菱
(○) (×) (○) (×) (×) (○) (×) (○) (×) (○)

7. 下の表は繊維の分類を示したものです。表を完成させなさい。(配点10点)



8. 下記の織物の産地を線で結びなさい。(配点10点)

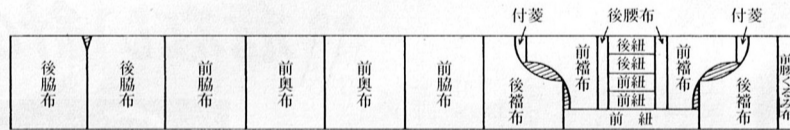


9. 次の5問について、各部分を寸法に応じ配分し、その名称をよく分かるように記入して裁断図を描きなさい。(裁ち切は実線、折り山等は点線で記入) (配点各問5点)

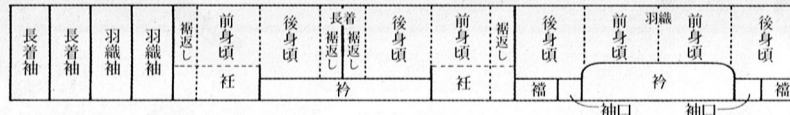
① 並幅物1.2m12cm(3丈2尺)の反物で、一ッ紋付本裁女物長着を下記指定寸法で追い裁ちをしたい。
裁断図および各部の寸法と名称、紋の位置を記入しなさい。
身丈背より出来上がり160cm(4尺2寸3分)・袖丈出来上がり51.1cm(1尺3寸5分)
繰越2.6cm(7分)・裾下(衿下)出来上がり79.5cm(2尺1寸)・他は標準寸法とする。
(注) 袖の前後、上前身頃、上前衿、上前共衿、上前袴裾などの位置を明記すること。

後袖	前袖	後袖	前袖	後身頃	上身頃	後身頃	下前身頃	衿	下衿	衿	上衿
51cm	51cm	51cm	51cm	169cm	169cm	169cm	169cm	157cm	157cm	157cm	157cm
145	145	145	145	447	447	447	447	98.5cm	260	216cm	572

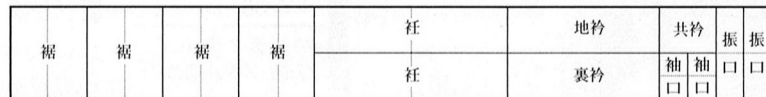
② 並幅物10.2m(2丈7尺)の反物で、男物袴(馬乗り)袴を作りたい。その裁断図を記入しなさい。



③ 並幅物1.5.2m(4丈)の反物で、四ッ身長着(共裾)と羽織を裁ちたい。その裁断図を記入しなさい。



④ 並幅物11.8m(3丈1尺2寸)の反物で、留袖用比翼を作りたい。その裁断図を記入しなさい。ただし、袖は口・振とし、衿裏共布とする。



⑤ 大幅物6m(1丈5尺8寸)の反物で、女物長着を作りたい。その裁断図を記入しなさい。

